

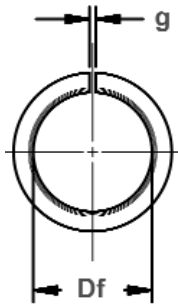
Snap Ring, External, Metric

For Bearings.

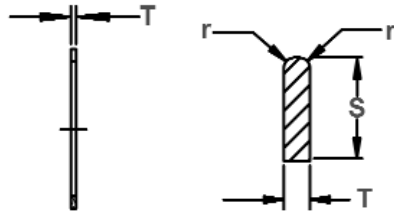
Once installed in the groove of a shaft, the portion of the ring protruding from the groove holds an assembly in place.

CBS Constant Section Rings

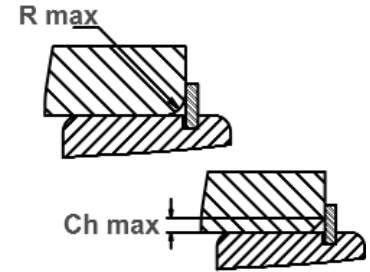
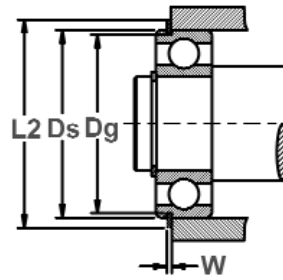
DIN 5417



Free Diameter & Ring Dimensions
With Section B-B



Shaft Diameter &
Groove Dimensions



Maximum Corner
Radius & Chamfer

RING SIZE	SHAFT DIAMETER		GROOVE DIMENSIONS				RING DIMENSIONS & WEIGHT						SUPPLEMENTARY DATA								
			DIAMETER		WIDTH		THICKNESS		SECTION		FREE DIAMETER		GAP	RADIUS	WEIGHT	L2	Pg	Pr	R max Ch max	Pr kN	R.P.M. X1000 (1/min)
	Ds DEC	Ds mm	Dg	TOL.	W	TOL.	T	TOL.	S	TOL.	Df	TOL.									
CBS-30	1.1811	30	28,17		1,35		1,12		3,25		27,4		3	0,4	2,8	34,7	13,7	16,6	2,0	2,91	16,0
CBS-32	1.2598	32	30,15		1,35		1,12		3,25		29,4		3	0,4	3,0	36,7	14,6	14,6	2,0	2,57	13,0
CBS-35	1.3780	35	33,17		1,35		1,12		3,25		32,4	+0,4	3	0,4	3,2	39,7	16,0	13,4	2,0	2,42	11,0
CBS-37	1.4567	37	34,77		1,35		1,12		3,25		34,0		3	0,4	3,4	41,3	20,7	13,6	2,0	2,45	10,0
CBS-40	1.5748	40	38,10		1,35		1,12		3,25		37,3		3	0,4	3,6	44,6	19,3	13,5	2,0	2,50	8,0
CBS-42	1.6535	42	39,75	-0,25	1,35		1,12		3,25		38,9		3	0,4	3,8	46,3	23,5	12,9	2,0	2,39	7,0
CBS-44	1.7323	44	41,75		1,35		1,12		3,25		40,9		3	0,4	4,0	48,3	24,6	12,4	2,0	2,29	7,0
CBS-47	1.8504	47	44,60		1,35		1,12		4,04		43,7	+0,5	4	0,4	5,3	52,7	28,8	12,1	2,0	2,29	7,0
CBS-50	1.9685	50	47,60		1,35		1,12		4,04		46,7		4	0,4	5,8	55,7	30,6	13,3	2,0	2,60	6,0
CBS-52	2.0472	52	49,73		1,35		1,12		4,04		48,8		4	0,4	5,9	57,9	31,6	12,8	2,5	2,01	6,0
CBS-55	2.1654	55	52,60		1,35		1,12		4,04		51,7		4	0,4	6,2	60,7	33,8	11,8	2,5	1,90	5,0
CBS-56	2.2047	56	53,60		1,35		1,12		4,04		52,4		4	0,4	6,5	61,7	34,5	12,1	2,5	1,95	5,0
CBS-58	2.2835	58	55,60		1,35	+0,3	1,12	-0,1	4,04	-0,15	54,4		4	0,4	6,7	63,7	35,6	11,5	2,5	1,89	5,0
CBS-62	2.4409	62	59,61		1,90		1,70		4,04		58,2		4	0,6	10,5	67,7	38,1	37,6	2,5	6,18	5,0
CBS-65	2.5591	65	62,60		1,90		1,70		4,04		61,2		4	0,6	11,0	70,7	40,0	34,9	2,5	5,89	4,0
CBS-68	2.6772	68	64,82		1,90		1,70		4,85		63,4		5	0,6	12,6	74,6	55,5	40,9	2,5	7,06	4,0
CBS-72	2.8346	72	68,81		1,90		1,70		4,85		67,4	+0,8	5	0,6	14,7	78,6	59,0	38,9	2,5	6,71	4,0
CBS-75	2.9528	75	71,83		1,90		1,70		4,85		70,4		5	0,6	15,3	81,6	61,5	36,6	2,5	6,46	3,0
CBS-80	3.1496	80	76,81		1,90		1,70		4,85		75,4		5	0,6	16,3	86,6	65,7	34,8	3,0	5,25	3,0
CBS-85	3.3465	85	81,81	-0,50	1,90		1,70		4,85		80,4		5	0,6	17,5	91,6	70,0	33,5	3,0	5,16	3,0
CBS-90	3.5433	90	86,79		2,70		2,46		4,85		85,4		5	0,7	26,6	96,5	74,0	93,9	3,0	14,80	2,0
CBS-95	3.7402	95	91,82		2,70		2,46		4,85		90,4		5	0,7	28,2	101,6	76,3	86,8	3,5	12,00	2,0
CBS-100	3.9370	100	96,80		2,70		2,46		4,85		95,2		5	0,7	29,2	106,5	82,5	80,8	3,5	11,40	2,0
CBS-110	4.3307	110	106,81		2,70		2,46		4,85		105,2	+1,0	5	0,7	32,8	116,6	90,7	71,2	3,5	10,40	1,0
CBS-115	4.5276	115	111,81		2,70		2,46		4,85		110,2		5	0,7	34,4	121,6	97,7	66,6	3,5	10,00	1,0
CBS-120	4.7244	120	115,21		3,10		2,82		7,21		113,6		7	0,7	60,6	129,7	143,0	140,0	3,5	21,30	2,0
CBS-125	4.9213	125	120,22		3,10		2,82		7,21		118,6		7	0,7	63,0	134,7	155,0	132,0	4,0	17,90	2,0

(CBS Series continued on next page.)



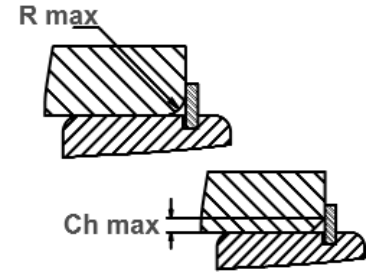
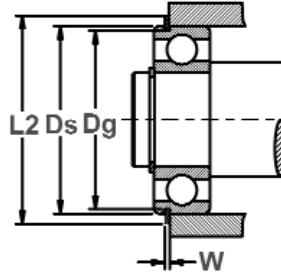
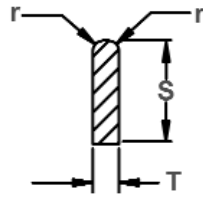
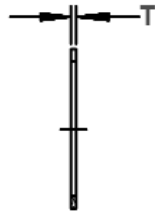
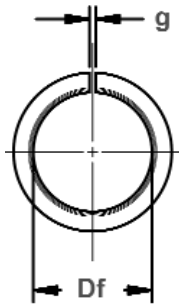
CBS Constant Section Rings

DIN 5417

Snap Ring, External, Metric

For Bearings.

Once installed in the groove of a shaft, the portion of the ring protruding from the groove holds an assembly in place.



Free Diameter & Ring Dimensions
With Section B-B

Shaft Diameter &
Groove Dimensions

Maximum Corner
Radius & Chamfer

RING SIZE	SHAFT DIAMETER		GROOVE DIMENSIONS				RING DIMENSIONS & WEIGHT										SUPPLEMENTARY DATA					
	Ds DEC	Ds mm	DIAMETER		WIDTH		THICKNESS		SECTION		FREE DIAMETER		GAP	RADIUS		WEIGHT	L2	Pg	Pr	R max Ch max	P'r kN	R.P.M. X1000 (1/min)
	Dg	TOL.	W	TOL.	T	TOL.	S	TOL.	Df	TOL.	g	r min.	kg/1000									
CBS-130	5.1181	130	125,22		3,10		2,82		7,21		123,6	+1,0	7	0,7	65,6	139,7	166,0	124,7	4,0	17,30	1,0	
CBS-140	5.5118	140	135,23		3,10		2,82		7,21		133,0		7	0,7	70,6	149,7	180,0	111,6	4,0	16,00	1,0	
CBS-145	5.7087	145	140,23		3,10		2,82		7,21		138,0		7	0,7	73,0	154,7	186,0	106,4	4,0	15,50	1,0	
CBS-150	5.9055	150	145,24		3,10		2,82		7,21		142,9	+1,6	7	0,7	77,2	159,7	193,0	101,5	4,0	15,00	1,0	
CBS-160	6.2992	160	155,22		3,10	+0,3	2,82		7,21		152,9		7	0,7	81,0	169,7	206,0	92,0	4,0	14,10	1,0	
CBS-170	6.6929	170	163,65		3,50		3,10		9,60		161,3		10	0,7	122,0	182,9	283,0	148,0	5,0	18,70	1,0	
CBS-180	7.0866	180	173,66		3,50		3,10		9,60	-0,15	171,2		10	0,7	128,0	192,9	292,0	135,0	5,0	17,70	1,0	
CBS-190	7.4803	190	183,64		3,50		3,10		9,60		181,0		10	0,7	139,0	202,9	311,0	124,0	5,0	16,70	1,0	
CBS-200	7.8740	200	193,65		3,50		3,10	-0,1	9,60		191,0		10	0,7	148,0	212,9	336,0	116,0	5,0	16,00	1,0	
CBS-210	8.2677	210	203,60		3,50		3,10		9,60		200,9		10	1,2	156,0	222,8	356,0	106,0	6,0	12,70	1,0	
CBS-215	8.4646	215	208,60		3,50		3,10		9,60		205,9	+1,8	10	1,2	160,0	227,8	376,0	103,0	6,0	12,40	1,0	
CBS-225	8.8583	225	217,00	-0,50	4,50		3,50		10,00		214,3		10	1,2	196,0	237,0	462,0	144,0	6,0	17,90	1,0	
CBS-230	9.0551	230	222,00		4,50		3,50		10,00		219,2		10	1,2	200,0	242,0	473,0	139,1	6,0	17,50	1,0	
CBS-240	9.4488	240	232,00		4,50		3,50		10,00		229,2		10	1,2	209,0	252,0	495,0	130,0	6,0	16,80	0,5	
CBS-250	9.8425	250	242,00		4,50	+0,4	3,50		10,00		239,2		10	1,2	220,0	262,0	514,0	122,0	6,0	16,10	0,5	
CBS-260	10.2362	260	252,00		4,50		3,50		10,00		247,5		10	1,2	230,0	272,0	536,0	114,0	6,0	15,50	0,5	
CBS-270	10.6299	270	262,00		4,50		3,50		10,00		257,5		10	1,2	240,0	282,0	556,0	107,0	6,0	14,90	0,5	
CBS-280	11.0236	280	272,00		4,50		3,50		10,00		267,5	+2,5	10	1,2	250,0	292,0	578,0	101,0	6,0	14,40	0,5	
CBS-290	11.4173	290	282,00		4,50		3,50		10,00		277,5		10	1,2	260,0	302,0	598,0	95,4	6,0	13,90	0,4	
CBS-300	11.8110	300	290,00		5,50		4,50		12,00		284,5		10	1,5	400,0	314,0	694,0	230,0	7,0	34,20	0,6	
CBS-310	12.2047	310	300,00		5,50		4,50		12,00	-0,30	294,0		10	1,5	412,0	324,0	800,0	218,0	7,0	28,40	0,5	
CBS-320	12.5984	320	310,00		5,50		4,50		12,00		304,0		10	1,5	420,0	334,0	824,0	207,0	7,0	27,60	0,5	
CBS-340	13.3858	340	330,00		5,50	+0,5	4,50	-0,2	12,00		324,0		10	1,5	446,0	354,0	875,0	187,0	7,0	26,00	0,4	
CBS-360	14.1732	360	350,00		5,50		4,50		12,00		343,0	+3,0	10	1,5	475,0	374,0	930,0	169,0	7,0	24,50	0,4	
CBS-370	14.5669	370	360,00		5,50		4,50		12,00		353,0		10	1,5	485,0	384,0	955,0	162,0	7,0	23,80	0,4	
CBS-380	14.9606	380	370,00		5,50		4,50		12,00		363,0		10	1,5	500,0	394,0	995,0	154,0	7,0	23,20	0,4	
CBS-400	15.7480	400	390,00		5,50		4,50		12,00		383,0		10	1,5	525,0	414,0	1040,0	144,0	7,0	22,10	0,3	